



Composición del Portafolio Consolidado de FHipo al 30 de septiembre de 2019

FHipo presenta un resumen sobre la composición de su portafolio hipotecario al 3T19.
La cartera bursatilizada no se consolida en el balance de FHipo, sin embargo, sí se consolida en este reporte.

24 de octubre de 2019

www.fhipo.com / investorrelations@fhipo.com

T: +52 (55) 4744-1100

Resumen de Características del Portafolio Consolidado de FHipo

FHipo - Portafolio Consolidado	3T19	3T18
Saldo Total (Participación de FHipo)	\$30,478 millones⁽¹⁾	\$31,267 millones⁽¹⁾
Número de Créditos Totales	108,099	111,611
Saldo Co-participado Promedio por Crédito Hipotecario	\$281,945	\$280,143
Loan-to-Value Promedio a Originación (LTV) ⁽²⁾	77.38%	77.16%
Pago a Ingreso Promedio (Payment-to-Income "PTI") ⁽²⁾	24.19%	24.14%
Portafolio Vigente	97.55% (CV = 2.45%)	98.73% (CV = 1.27%)
Por Programa de Originación		
Infonavit Total (IT)		
Saldo Cartera IT (VSM⁽³⁾ y Pesos)	\$12,998 millones	\$14,144 millones
Saldo Cartera - IT VSM ⁽³⁾	\$6,582 millones	\$7,350 millones
Tasa de Interés Promedio Créditos - IT VSM ⁽²⁾⁽³⁾	9.50% (Real)	9.51% (Real)
Saldo de la Cartera - IT Pesos	\$6,416 millones	\$6,794 millones
Tasa de Interés Promedio Créditos - IT Pesos	12.00% (Nominal)	12.00% (Nominal)
Infonavit Más Crédito (IMC)		
Saldo Cartera IMC	\$14,414 millones	\$14,258 millones
Tasa de Interés Promedio IMC ⁽²⁾	10.86% (Nominal)	10.84% (Nominal)
Fovissste		
Saldo Cartera Fovissste⁽³⁾	\$2,758 millones	\$2,824 millones
Tasa de Interés Promedio ⁽²⁾⁽³⁾	5.36% (Real)	5.37% (Real)
Smart Lending		
Saldo Cartera Smart Lending	\$308 millones	\$41 millones
Tasa de Interés Promedio ⁽²⁾⁽⁴⁾	12.89%	13.12%

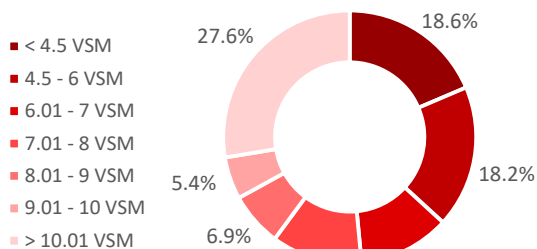
Nota: Los datos consolidados consideran el portafolio Infonavit, los derechos de cobro sobre el portafolio Fovissste y Smart Lending (dentro y fuera de balance).

- (1) Se refiere al saldo de principal insoluto del portafolio que pertenece a FHipo, excluyendo intereses devengados no cobrados e indexación de las hipotecas denominadas en VSM. Al 30 de septiembre de 2019, FHipo co-participa el ~63% (promedio ponderado) de cada crédito hipotecario.
- (2) Promedio ponderado por Saldo Total.
- (3) Las hipotecas denominadas en VSM se actualizan conforme al menor entre el incremento en el salario mínimo y el incremento en la UMA.
- (4) Ingreso neto pagado a FHipo derivado del portafolio Smart Lending, excluye seguros/accesorios, comisión por originación y comisión por administración, gastos que se cubren a nivel de Smart Lending a través del ingreso de las hipotecas (CAT).

Características del Portafolio Infonavit (Infonavit Total e Infonavit Más Crédito)

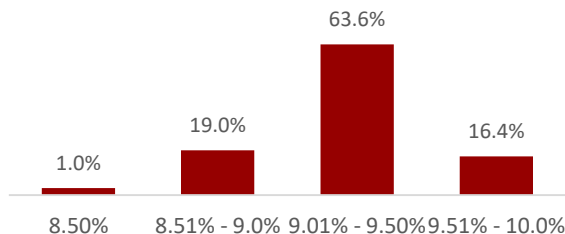
Distribución por salario del acreditado en VSM a fecha de originación

(como % del total de créditos del portafolio Infonavit)



Distribución por tasa de interés en VSM ⁽¹⁾

(como % del total de créditos del portafolio Infonavit en VSM)



Infonavit Total Pesos = 12.00% nominal

Infonavit Más Crédito:

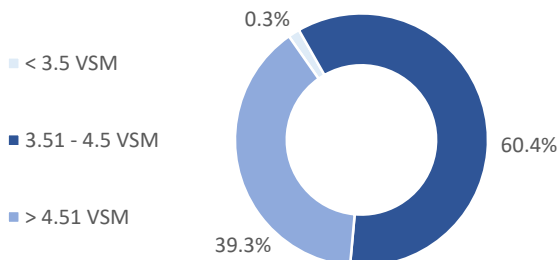
Tasa Promedio = 10.86% nominal

Originación actual = 11.90% nominal ⁽²⁾

Características del Portafolio Fovissste

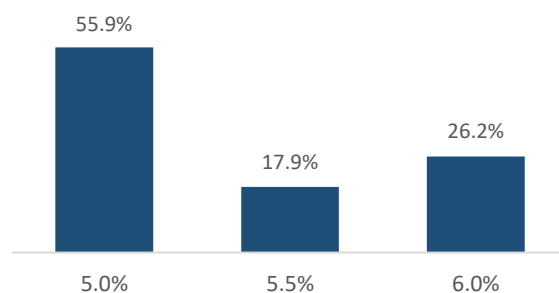
Distribución por salario del acreditado en VSM a fecha de originación

(como % del total de créditos del portafolio Fovissste)



Distribución por tasa de interés en VSM ⁽¹⁾

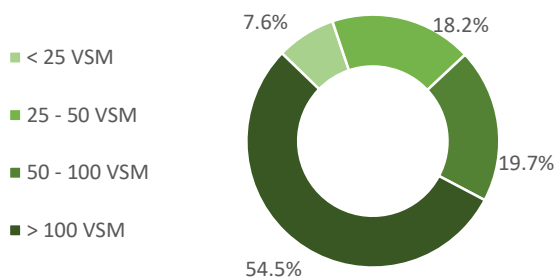
(como % del total de créditos del portafolio Fovissste en VSM)



Características del Portafolio Smart Lending

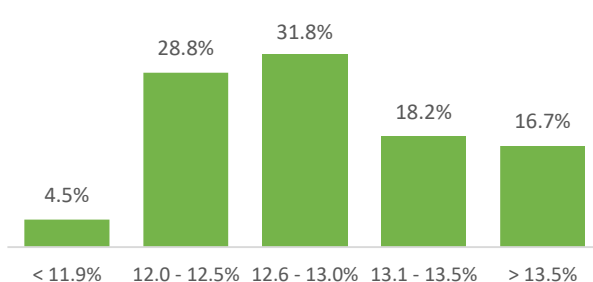
Distribución por salario del acreditado en VSM a fecha de originación sobre garantía hipotecaria

(como % del total de créditos del portafolio Smart Lending)



Distribución por CAT de la garantía hipotecaria

(como % del total de créditos del portafolio Smart Lending)



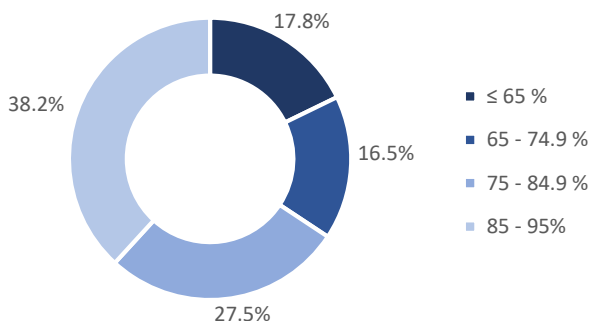
(1) Las hipotecas denominadas en VSM se actualizan conforme al menor entre el incremento en el salario mínimo y el incremento en la UMA.

(2) Tasa de originación actual, referente a la subasta del programa "Infonavit Más Crédito" celebrada el 11 de junio de 2019.

Características del Portafolio Consolidado

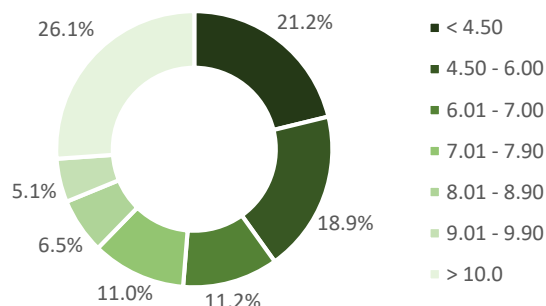
Distribución por Loan – to – Value (LTV) a fecha de origenación del crédito

(como % del total de créditos del portafolio consolidado)



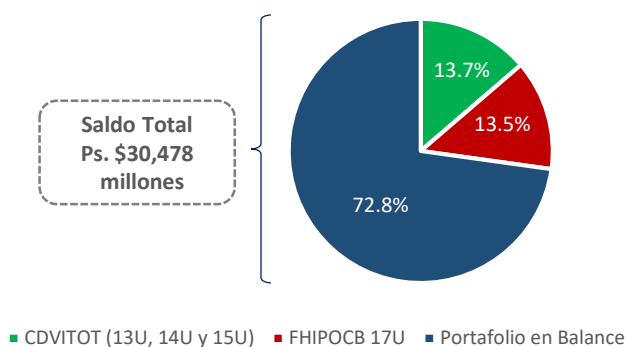
Distribución por salario del acreditado en VSM a fecha de origenación del crédito

(como % del total de créditos del portafolio consolidado)



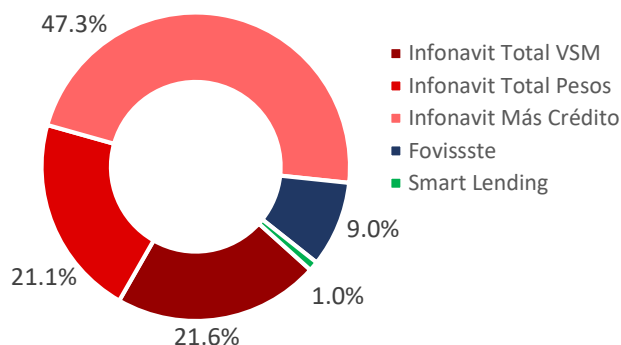
Distribución por Saldo Total (dentro y fuera de balance)

(como % del total del saldo del portafolio consolidado)



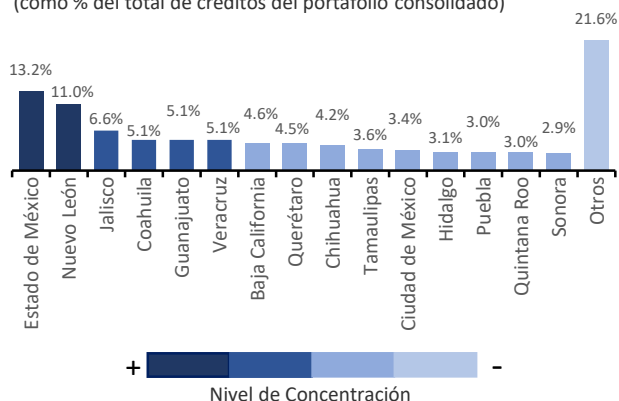
Distribución por programa de origenación

(como % del total del saldo del portafolio consolidado)



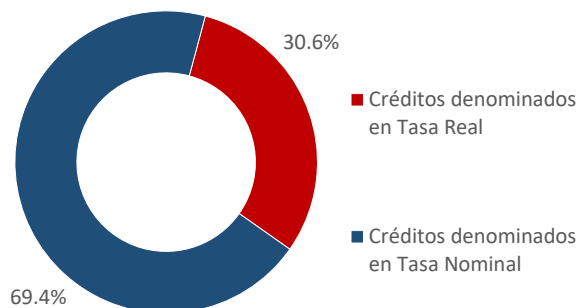
Distribución geográfica del portafolio

(como % del total de créditos del portafolio consolidado)



Distribución por Tasa de Interés (Real vs. Nominal)

(como % del total del saldo del portafolio consolidado)



Análisis de Estratificación del Portafolio Infonavit

(portafolio Infonavit dentro y fuera de balance)

Por Denominación del Crédito							
Denominación del Crédito	Tasa de Interés Promedio	Número de Créditos	% del Total de Créditos	Saldo en Pesos	% de Saldo Total en Pesos	Saldo en VSM	% del Saldo Total en VSM
Infonavit Total VSM (tasa real)	9.50%	42,875	42.40%	\$ 6,581,626,332	24.01%	2,562,440	24.01%
Infonavit Total Pesos	12.00%	29,597	29.27%	\$ 6,416,807,401	23.41%	2,498,270	23.41%
Infonavit Más Crédito Pesos	10.86%	28,642	28.33%	\$ 14,413,953,840	52.58%	5,611,818	52.58%
Total		101,114	100.00%	\$ 27,412,387,573	100.00%	10,672,528	100.00%

Por Salario del Trabajador						
Salario del Trabajador	Número de Créditos	% del Total de Créditos	Saldo en Pesos	% de Saldo Total en Pesos	Saldo en VSM	% del Saldo Total en VSM
< 4.5 VSM	18,760	18.6%	\$ 3,271,246,297	11.93%	1,273,602	11.93%
4.5 - 6 VSM	18,405	18.2%	\$ 3,259,367,901	11.89%	1,268,977	11.89%
6.01 - 7 VSM	11,880	11.7%	\$ 1,791,651,309	6.54%	697,548	6.54%
7.01 - 8 VSM	11,714	11.6%	\$ 1,938,182,207	7.07%	754,597	7.07%
8.01 - 9 VSM	6,950	6.9%	\$ 1,542,186,969	5.63%	600,423	5.63%
9.01 - 10 VSM	5,463	5.4%	\$ 1,394,226,085	5.09%	542,817	5.09%
> 10.01 VSM	27,942	27.6%	\$ 14,215,526,804	51.86%	5,534,564	51.86%
Total	101,114	100.00%	\$ 27,412,387,573	100.00%	10,672,528	100.00%

Por Tasa de Interés en VSM						
Tasa de Interés	Número de Créditos	% del Total de Créditos	Saldo en Pesos	% de Saldo Total en Pesos	Saldo en VSM	% del Saldo Total en VSM
8.50%	469	1.1%	\$ 72,532,933	1.10%	28,239	1.10%
8.6% - 9.0%	8,135	19.0%	\$ 1,165,084,964	17.70%	453,605	17.70%
9.1% - 9.50%	27,248	63.6%	\$ 3,717,614,263	56.48%	1,447,387	56.48%
9.6% - 10.0%	7,023	16.4%	\$ 1,626,394,173	24.71%	633,208	24.71%
Total	42,875	100.00%	\$ 6,581,626,332	100.00%	2,562,440	100.00%

Por Meses Vencidos ⁽¹⁾						
Meses de Incumplimiento	Número de Créditos	% del Total de Créditos	Saldo en Pesos	% de Saldo Total en Pesos	Saldo en VSM	% del Saldo Total en VSM
0 meses	90,469	89.47%	\$ 24,616,425,236	89.80%	9,583,969	89.80%
< 91 días	7,906	7.82%	\$ 2,091,836,618	7.63%	814,420	7.63%
≥ 91 días (Sin CDVITOT 13U y 14U)	1,953	1.93%	\$ 569,510,106	2.08%	221,729	2.08%
≥ 91 días (CDVITOT 13U y 14U)	786	0.78%	\$ 134,615,612	0.49%	52,410	0.49%
Total	101,114	100.00%	\$ 27,412,387,573	100.00%	10,672,528	100.00%

Por Loan to Value (LTV)						
Loan to Value (LTV)	Número de Créditos	% del Total de Créditos	Saldo en Pesos	% de Saldo Total en Pesos	Saldo en VSM	% del Saldo Total en VSM
<= 65%	17,288	17.10%	\$ 4,003,964,894	14.61%	1,558,873	14.61%
65% - 74.9%	16,477	16.30%	\$ 3,937,127,921	14.36%	1,532,851	14.36%
75% - 84.9%	27,245	26.94%	\$ 7,064,741,403	25.77%	2,750,532	25.77%
85% - 95.0%	40,104	39.66%	\$ 12,406,553,356	45.26%	4,830,272	45.26%
Total	101,114	100.00%	\$ 27,412,387,573	100.00%	10,672,528	100.00%

Por Régimen Crediticio ⁽¹⁾						
Regimen de Crédito	Número de Créditos	% del Total de Créditos	Saldo en Pesos	% de Saldo Total en Pesos	Saldo en VSM	% del Saldo Total en VSM
Regimen Ordinario de Amortización (ROA)	83,701	82.78%	\$ 22,790,593,802	83.14%	8,873,114	83.14%
Regimen Especial de Amortización (REA)	13,961	13.81%	\$ 3,681,442,373	13.43%	1,433,304	13.43%
Prórroga	3,452	3.41%	\$ 940,351,398	3.43%	366,109	3.43%
Total	101,114	100.00%	\$ 27,412,387,573	100.00%	10,672,528	100.00%

Por Saldo Total Actual Co-participado - VSM						
Saldo Actual del Crédito	Número de Créditos	% del Total de Créditos	Saldo en Pesos	% de Saldo Total en Pesos	Saldo en VSM	% del Saldo Total en VSM
Menor o igual a 100 VSM	37,722	87.98%	\$ 4,713,541,583	71.62%	1,835,134	71.62%
100.01 - 200 VSM	4,561	10.64%	\$ 1,480,802,685	22.50%	576,524	22.50%
200.01 - 300 VSM	463	1.08%	\$ 273,480,564	4.16%	106,475	4.16%
300.01 - 400 VSM	114	0.27%	\$ 96,868,998	1.47%	37,714	1.47%
> 400 VSM	15	0.03%	\$ 16,932,503	0.26%	6,592	0.26%
Total	42,875	100.00%	\$ 6,581,626,332	100.00%	2,562,440	100.00%

(1) Incluye 174 créditos en proceso de conciliación con Infonavit.

Análisis de Estratificación del Portafolio Infonavit (Cont.)

(portafolio Infonavit dentro y fuera de balance)

Por Saldo Total Actual Co-participado - Pesos						
Saldo Actual del Crédito	Número de Créditos	% del Total de Créditos	Saldo en Pesos	% de Saldo Total en Pesos	Saldo en VSM	% del Saldo Total en VSM
< 200 mil Ps.	24,918	42.79%	\$ 3,972,051,168	19.07%	1,546,448	19.07%
200.1 mil Ps. -- 400 mil Ps.	15,556	26.71%	\$ 4,232,270,990	20.32%	1,647,760	20.32%
400.1 mil Ps. -- 600 mil Ps.	7,859	13.49%	\$ 3,856,736,415	18.51%	1,501,552	18.51%
> 600.1 mil Ps.	9,906	17.01%	\$ 8,769,702,667	42.10%	3,414,328	42.10%
Total	58,239	100.00%	\$ 20,830,761,241	100.00%	8,110,088	100.00%

Por Edad del Trabajador (años)						
Edad del Trabajador	Número de Créditos	% del Total de Créditos	Saldo en Pesos	% de Saldo Total en Pesos	Saldo en VSM	% del Saldo Total en VSM
Menor o igual a 25 años	8,428	8.34%	\$ 1,515,776,881	5.53%	590,141	5.53%
25.1 - 30 años	21,115	20.88%	\$ 4,005,079,823	14.61%	1,559,307	14.61%
30.1 - 35 años	18,947	18.74%	\$ 4,144,631,376	15.12%	1,613,639	15.12%
35.1 - 40 años	16,032	15.86%	\$ 4,609,347,117	16.81%	1,794,568	16.81%
40.1 - 45 años	14,125	13.97%	\$ 5,134,972,086	18.73%	1,999,210	18.73%
45.1 - 50 años	11,772	11.64%	\$ 4,419,015,428	16.12%	1,720,465	16.12%
50.1 - 55 años	7,488	7.41%	\$ 2,681,311,783	9.78%	1,043,921	9.78%
55.1 - 60 años	2,994	2.96%	\$ 863,088,698	3.15%	336,028	3.15%
60.1 - 65 años	213	0.21%	\$ 39,164,382	0.14%	15,248	0.14%
Total	101,114	100.00%	\$ 27,412,387,573	100.00%	10,672,528	100.00%

Análisis de Estratificación del Portafolio Fovissste

(derechos de cobro sobre portafolio Fovissste dentro y fuera de balance)

Por Denominación del Crédito							
Denominación del Crédito	Tasa de Interes Promedio	Número de Créditos	% del Total de Créditos	Saldo en Pesos	% de Saldo Total en Pesos	Saldo en VSM	% del Saldo Total en VSM
Fovissste VSM (tasa real)	5.36%	6,919	100.00%	\$ 2,757,851,758	100.00%	1,073,721	100.00%
Total		6,919	100.00%	\$ 2,757,851,758	100.00%	1,073,721	100.00%

Por Salario del Trabajador						
Salario del Trabajador	Número de Créditos	% del Total de Créditos	Saldo en Pesos	% de Saldo Total en Pesos	Saldo en VSM	% del Saldo Total en VSM
< 3.5 VSM	18	0.3%	\$ 2,575,043	0.09%	1,003	0.09%
3.51 - 4.5 VSM	4,182	60.4%	\$ 1,777,536,022	64.45%	692,052	64.45%
> 4.51 VSM	2,719	39.3%	\$ 977,740,693	35.45%	380,666	35.45%
Total	6,919	100.00%	\$ 2,757,851,758	100.00%	1,073,721	100.00%

Por Tasa de Interés en VSM						
Tasa de Interés	Número de Créditos	% del Total de Créditos	Saldo en Pesos	% de Saldo Total en Pesos	Saldo en VSM	% del Saldo Total en VSM
5% VSM	3,866	55.9%	\$ 1,480,848,646	53.70%	576,542	53.70%
5.5% VSM	1,239	17.9%	\$ 546,762,805	19.83%	212,872	19.83%
6% VSM	1,814	26.2%	\$ 730,240,307	26.48%	284,306	26.48%
Total	6,919	100.00%	\$ 2,757,851,758	100.00%	1,073,721	100.00%

Por Meses Vencidos						
Meses de Incumplimiento	Número de Créditos	% del Total de Créditos	Saldo en Pesos	% de Saldo Total en Pesos	Saldo en VSM	% del Saldo Total en VSM
0 meses	6,731	97.28%	\$ 2,674,348,453	96.97%	1,041,210	96.97%
< 91 días	95	1.37%	\$ 40,703,238	1.48%	15,847	1.48%
≥ 91 días	93	1.34%	\$ 42,800,068	1.55%	16,663	1.55%
Total	6,919	100.00%	\$ 2,757,851,758	100.00%	1,073,721	100.00%

Por Loan to Value (LTV)						
Loan to Value (LTV)	Número de Créditos	% del Total de Créditos	Saldo en Pesos	% de Saldo Total en Pesos	Saldo en VSM	% del Saldo Total en VSM
<= 65%	1,918	27.72%	\$ 500,309,813	18.14%	194,787	18.14%
65% - 74.9%	1,359	19.64%	\$ 554,955,770	20.12%	216,062	20.12%
75% - 84.9%	2,435	35.19%	\$ 1,116,747,101	40.49%	434,786	40.49%
85% - 95.0%	1,207	17.44%	\$ 585,839,075	21.24%	228,086	21.24%
Total	6,919	100.00%	\$ 2,757,851,758	100.00%	1,073,721	100.00%

Análisis de Estratificación del Portafolio Fovissste (Cont.)

(derechos de cobro sobre portafolio Fovissste dentro y fuera de balance)

Situación Laboral						
Saldo Actual del Crédito	Número de Créditos	% del Total de Créditos	Saldo en Pesos	% de Saldo Total en Pesos	Saldo en VSM	% del Saldo Total en VSM
Activo + Pensionado	6,740	97.41%	\$ 2,673,794,419	96.95%	1,040,995	96.95%
Fuera de Sector	179	2.59%	\$ 84,057,339	3.05%	32,726	3.05%
Total	6,919	100.00%	\$ 2,757,851,758	100.00%	1,073,721	100.00%

Por Saldo Total Actual - VSM						
Saldo Actual del Crédito	Número de Créditos	% del Total de Créditos	Saldo en Pesos	% de Saldo Total en Pesos	Saldo en VSM	% del Saldo Total en VSM
Menor o igual a 100 VSM	1,344	19.42%	\$ 201,794,198	7.32%	78,565	7.32%
100.01 - 200 VSM	4,457	64.42%	\$ 1,918,484,877	69.56%	746,928	69.56%
200.01 - 300 VSM	1,029	14.87%	\$ 563,027,798	20.42%	219,205	20.42%
300.01 - 400 VSM	89	1.29%	\$ 74,544,886	2.70%	29,023	2.70%
> 400 VSM	0	0.00%	\$ -	0.00%	0	0.00%
Total	6,919	100.00%	\$ 2,757,851,758	100.00%	1,073,721	100.00%

Por Edad del Trabajador (años)						
Edad del Trabajador	Número de Créditos	% del Total de Créditos	Saldo en Pesos	% de Saldo Total en Pesos	Saldo en VSM	% del Saldo Total en VSM
Menor o igual a 25 años	173	2.50%	\$ 67,583,469	2.45%	26,312	2.45%
25.1 - 30 años	1,113	16.09%	\$ 446,287,373	16.18%	173,754	16.18%
30.1 - 35 años	1,319	19.06%	\$ 532,351,418	19.30%	207,262	19.30%
35.1 - 40 años	1,303	18.83%	\$ 510,198,130	18.50%	198,637	18.50%
40.1 - 45 años	1,241	17.94%	\$ 477,221,206	17.30%	185,798	17.30%
45.1 - 50 años	1,033	14.93%	\$ 407,010,760	14.76%	158,462	14.76%
50.1 - 55 años	636	9.19%	\$ 267,510,533	9.70%	104,150	9.70%
55.1 - 60 años	101	1.46%	\$ 49,688,869	1.80%	19,345	1.80%
60.1 - 65 años	0	0.00%	\$ -	0.00%	0	0.00%
Total	6,919	100.00%	\$ 2,757,851,758	100.00%	1,073,721	100.00%

Análisis de Estratificación del Portafolio Smart Lending

(derechos de cobro sobre portafolio Smart Lending)

Por Denominación del Crédito (garantía hipotecaria)							
Denominación del Crédito	Tasa de Interes Promedio	Número de Créditos	% del Total de Créditos	Saldo en Pesos	% de Saldo Total en Pesos	Saldo en VSM	% del Saldo Total en VSM
Smart Lending (CAT)	12.89%	66	100.00%	\$ 307,785,799	100.00%	119,831	100.00%
Smart Lending (Crédito FHipo)	10.62%	66	100.00%	\$ 307,785,799	100.00%	119,831	100.00%
Total		66	100.00%	\$ 307,785,799	100.00%	119,831	100.00%

Por Costo Anual Total (garantía hipotecaria)						
Tasa de Interés	Número de Créditos	% del Total de Créditos	Saldo en Pesos	% de Saldo Total en Pesos	Saldo en VSM	% del Saldo Total en VSM
< 11.9%	3	4.5%	\$ 19,068,412	6.20%	7,424	6.20%
12.0 - 12.5%	19	28.8%	\$ 94,226,020	30.61%	36,685	30.61%
12.6 - 13.0%	21	31.8%	\$ 79,972,504	25.98%	31,136	25.98%
13.1 - 13.5%	12	18.2%	\$ 34,869,842	11.33%	13,576	11.33%
> 13.5%	11	16.7%	\$ 79,649,022	25.88%	31,010	25.88%
Total	66	100.00%	\$ 307,785,799	100.00%	119,831	100.00%

Por Tasa de Interés - Fhipo (neto de gastos)						
Tasa de Interés	Número de Créditos	% del Total de Créditos	Saldo en Pesos	% de Saldo Total en Pesos	Saldo en VSM	% del Saldo Total en VSM
10.5% - 10.6%	25	37.88%	\$ 110,073,393	35.76%	42,855	35.76%
10.6% - 10.7%	16	24.24%	\$ 67,252,397	21.85%	26,184	21.85%
10.7% - 10.8%	12	18.18%	\$ 54,458,837	17.69%	21,203	17.69%
10.8% - 10.9%	5	7.58%	\$ 14,144,900	4.60%	5,507	4.60%
> 10.9%	8	12.12%	\$ 61,856,272	20.10%	24,083	20.10%
Total	66	100.00%	\$ 307,785,799	100.00%	119,831	100.00%

Análisis de Estratificación del Portafolio Smart Lending (Cont.)

(derechos de cobro sobre portafolio Smart Lending)

Por Salario del Trabajador (garantía hipotecaria)						
Salario del Trabajador	Número de Créditos	% del Total de Créditos	Saldo en Pesos	% de Saldo Total en Pesos	Saldo en VSM	% del Saldo Total en VSM
< 25 VSM	5	7.6%	\$ 4,890,843	1.59%	1,904	1.59%
25 - 50 VSM	12	18.2%	\$ 37,652,423	12.23%	14,659	12.23%
50 - 100 VSM	13	19.7%	\$ 39,802,033	12.93%	15,496	12.93%
> 100 VSM	36	54.5%	\$ 225,440,501	73.25%	87,771	73.25%
Total	66	100.00%	\$ 307,785,799	100.00%	119,831	100.00%

Por Meses Vencidos (garantía hipotecaria)						
Meses de Incumplimiento	Número de Créditos	% del Total de Créditos	Saldo en Pesos	% de Saldo Total en Pesos	Saldo en VSM	% del Saldo Total en VSM
0 meses	66	100.00%	\$ 307,785,799	100.00%	119,831	100.00%
< 91 días	0	0.00%	-	0.00%	0	0.00%
≥ 91 días	0	0.00%	-	0.00%	0	0.00%
Total	66	100.00%	\$ 307,785,799	100.00%	119,831	100.00%

Por Loan to Value (LTV, garantía hipotecaria)						
Loan to Value (LTV)	Número de Créditos	% del Total de Créditos	Saldo en Pesos	% de Saldo Total en Pesos	Saldo en VSM	% del Saldo Total en VSM
<= 65%	29	43.94%	\$ 147,380,964	47.88%	57,380	47.88%
65% - 74.9%	14	21.21%	\$ 69,778,751	22.67%	27,167	22.67%
75% - 84.9%	16	24.24%	\$ 64,393,839	20.92%	25,071	20.92%
85% - 95.0%	7	10.61%	\$ 26,232,246	8.52%	10,213	8.52%
Total	66	100.00%	\$ 307,785,799	100.00%	119,831	100.00%

Por Saldo Total Actual (garantía hipotecaria)						
Saldo Actual del Crédito	Número de Créditos	% del Total de Créditos	Saldo en Pesos	% de Saldo Total en Pesos	Saldo en VSM	% del Saldo Total en VSM
Menor o igual a 1,000 VSM	26	39.39%	\$ 38,224,171	12.42%	14,882	12.42%
1,000.01 - 2,000 VSM	18	27.27%	\$ 61,725,082	20.05%	24,032	20.05%
2,000.01 - 3,000 VSM	9	13.64%	\$ 53,186,279	17.28%	20,707	17.28%
3,000.01 - 4,000 VSM	5	7.58%	\$ 45,572,455	14.81%	17,743	14.81%
4,000.01 - 5,000 VSM	4	6.06%	\$ 46,175,206	15.00%	17,977	15.00%
> 5,000 VSM	4	6.06%	\$ 62,902,607	20.44%	24,490	20.44%
Total	66	100.00%	\$ 307,785,799	100.00%	119,831	100.00%

Por Edad del Trabajador (garantía hipotecaria)						
Edad del Trabajador	Número de Créditos	% del Total de Créditos	Saldo en Pesos	% de Saldo Total en Pesos	Saldo en VSM	% del Saldo Total en VSM
Menor o igual a 25 años	1	1.52%	\$ 1,330,000	0.43%	518	0.43%
25.1 - 30 años	8	12.12%	\$ 16,545,954	5.38%	6,442	5.38%
30.1 - 35 años	25	37.88%	\$ 119,100,979	38.70%	46,370	38.70%
35.1 - 40 años	10	15.15%	\$ 51,675,500	16.79%	20,119	16.79%
40.1 - 45 años	8	12.12%	\$ 40,137,342	13.04%	15,627	13.04%
45.1 - 50 años	7	10.61%	\$ 58,441,875	18.99%	22,753	18.99%
50.1 - 55 años	4	6.06%	\$ 11,385,572	3.70%	4,433	3.70%
55.1 - 60 años	3	4.55%	\$ 9,168,576	2.98%	3,570	2.98%
60.1 - 65 años	0	0.00%	-	0.00%	0	0.00%
Total	66	100.00%	\$ 307,785,799	100.00%	119,831	100.00%